

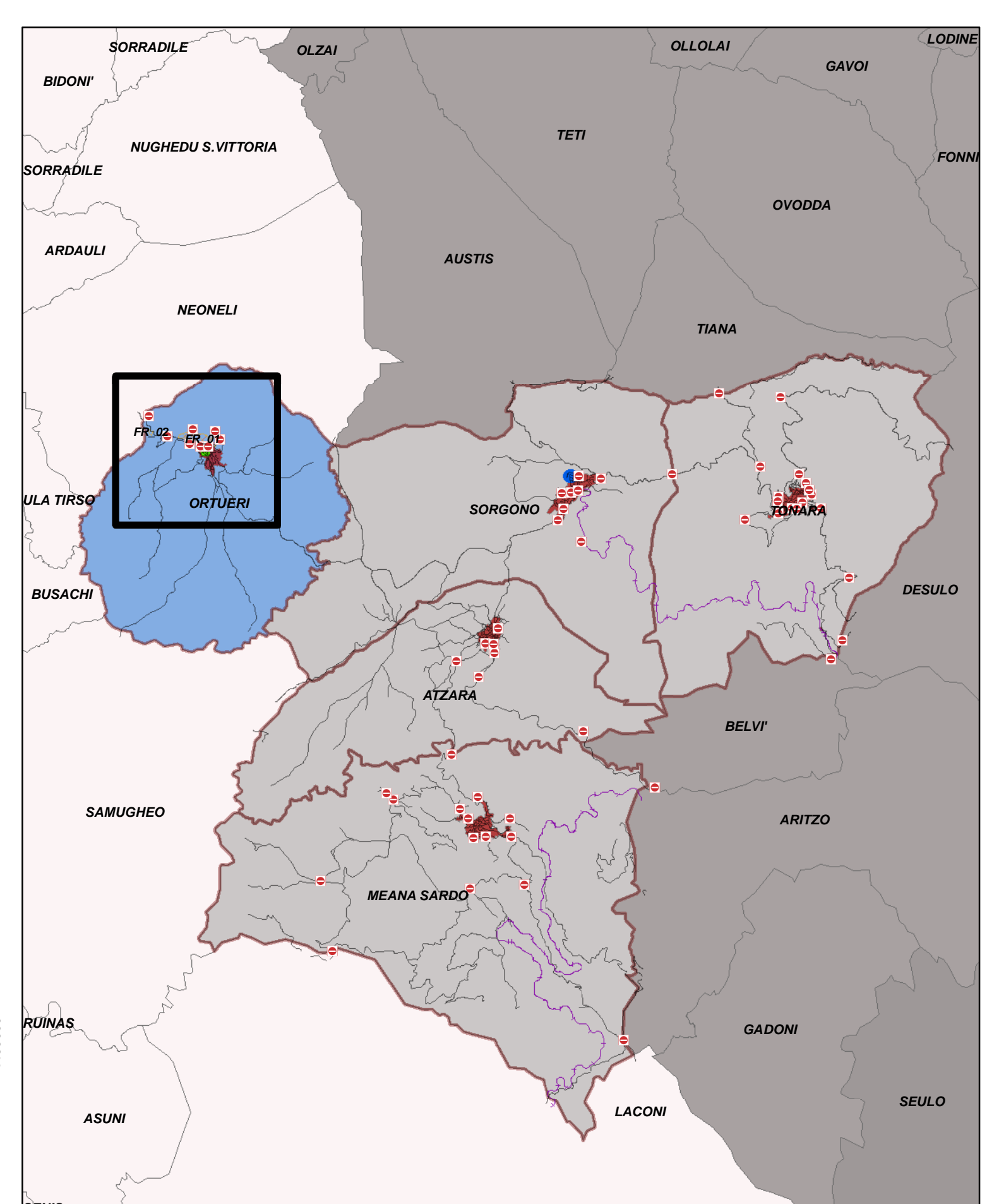
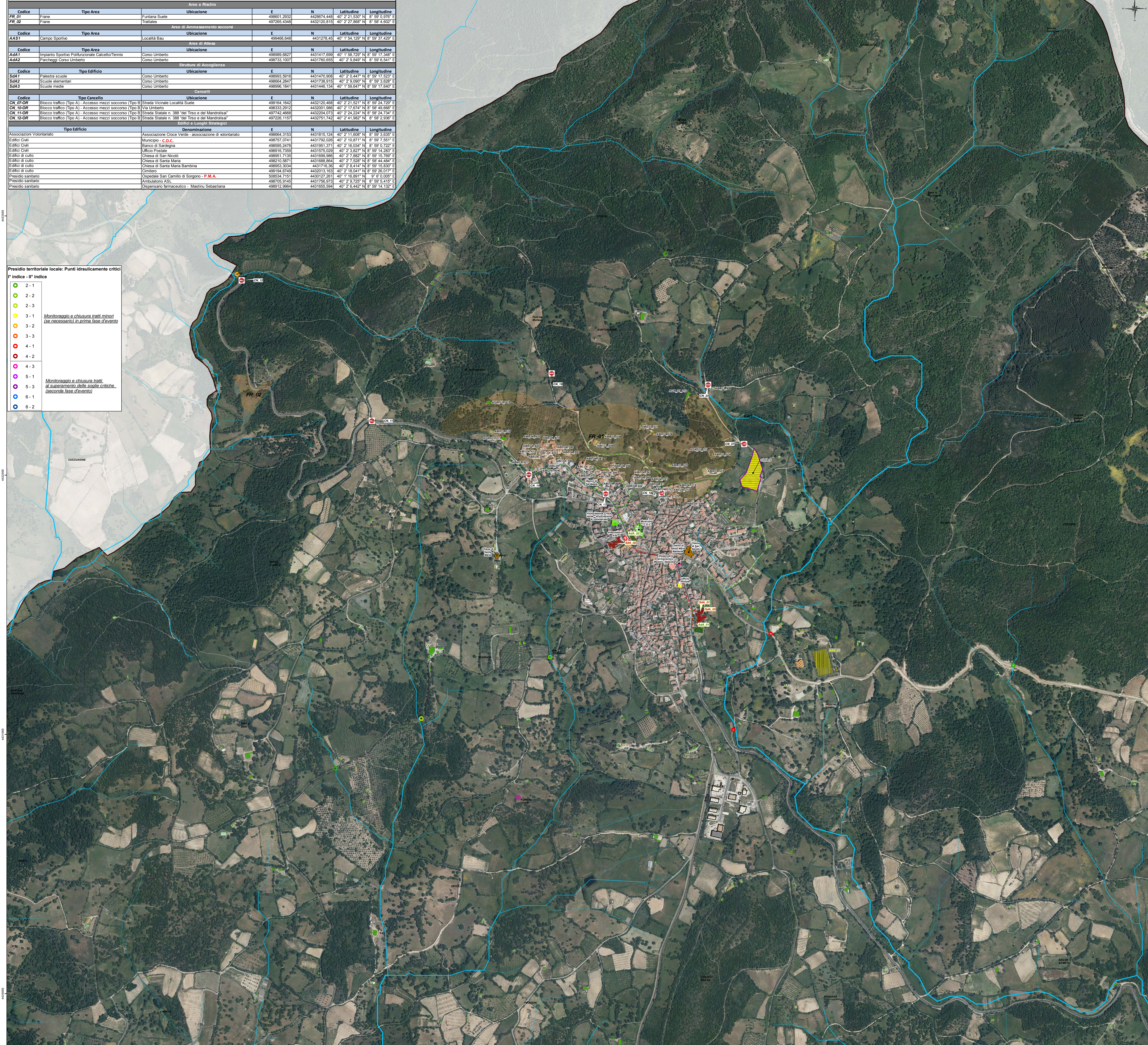
TABELLA ESPLICATIVA ALLEGATA ALLA TAVOLA 6

Area a Rischio					
Codice	Tipo Area	Ubicazione	E	N	Longitudine
FR_01	Frane	Funtana Susele	498951.2532	4429074.448	40° 2' 21.830" N 8° 59' 0.976" E
FR_02	Frane	Trottas	497265.4348	4432120.815	40° 2' 27.868" N 8° 59' 4.602" E
Area di Ammassamento soccorsi					
Codice	Tipo Area	Ubicazione	E	N	Longitudine
AAS1	Campo Sportivo	Località Bau	499460.648	4431278.45	40° 1' 54.129" N 8° 59' 37.420" E
Area di Attesa					
Codice	Tipo Area	Ubicazione	E	N	Longitudine
AdA1	Impianto Sportivo Polifunzionale Caltotto/Tennis	Corso Umberto	498999.6627	4431417.699	40° 1' 55.729" N 8° 59' 17.348" E
AdA2	Parcheggio Corso Umberto	Corso Umberto	498733.1007	4431760.655	40° 2' 8.849" N 8° 59' 6.541" E
Struttura di Accoglienza					
Codice	Tipo Edificio	Ubicazione	E	N	Longitudine
SdA1	Palestra scuole	Corso Umberto	498993.5916	4431470.908	40° 2' 0.447" N 8° 59' 17.522" E
SdA2	Scuole elementari	Corso Umberto	498954.2547	4431730.915	40° 2' 0.097" N 8° 59' 3.308" E
SdA3	Scuole medie	Corso Umberto	498995.1841	4431446.134	40° 1' 59.647" N 8° 59' 17.640" E
Cancelli					
Codice	Tipo Cancello	Ubicazione	E	N	Longitudine
CN_07-08	Blocco traffico (Tipo A) - Accesso mezzi soccorso (Tipo B)	Strada Vicinale Località Susele	499164.1642	4432120.468	40° 2' 21.521" N 8° 59' 25.727" E
CN_10-09	Blocco traffico (Tipo A) - Accesso mezzi soccorso (Tipo B)	Via Umberto	498333.2912	4432001.986	40° 2' 17.874" N 8° 59' 45.668" E
CN_11-08	Blocco traffico (Tipo A) - Accesso mezzi soccorso (Tipo B)	Strada Statale n. 388 "del Tirto e dei Mandrolisai"	497742.4668	4432024.073	40° 2' 24.224" N 8° 59' 24.754" E
CN_12-09	Blocco traffico (Tipo A) - Accesso mezzi soccorso (Tipo B)	Strada Statale n. 388 "del Tirto e dei Mandrolisai"	497226.1197	4432951.742	40° 2' 41.982" N 8° 58' 2.306" E
Edifici e Luoghi Strategici					
Tipo Edificio	Denominazione	E	N	Longitudine	
Associazioni Volontariato	Associazione Croce Verde - associazione di volontariato	498964.3153	4431815.124	40° 2' 11.609" N 8° 59' 3.330" E	
Edificio Civili	Municipio - C.O.C.	498757.0741	4431792.026	40° 2' 10.871" N 8° 59' 7.551" E	
Edificio Civili	Banco di Sardegna	498095.2478	4431651.371	40° 2' 16.034" N 8° 59' 0.722" E	
Edificio Civili	Ufficio Postale	498918.7569	4431975.029	40° 2' 3.827" N 8° 59' 14.283" E	
Edificio di culto	Chiesa di San Nicolò	498951.7136	4431689.988	40° 2' 7.882" N 8° 59' 15.769" E	
Edificio di culto	Chiesa di Santa Maria	498210.3871	4431686.864	40° 2' 3.528" N 8° 59' 42.884" E	
Edificio di culto	Chiesa di Santa Maria Bambina	498965.3034	4431776.36	40° 2' 4.414" N 8° 59' 15.937" E	
Edificio di culto	Cimitero	499194.8749	4432013.163	40° 2' 18.041" N 8° 59' 26.077" E	
Presidio sanitario	Ospedale San Camillo di Sorgono - P.M.A.	500534.7141	4430127.261	40° 1' 16.897" N 8° 58' 0.067" E	
Presidio sanitario	Ambulatorio ASL	498705.9145	4431756.973	40° 2' 9.725" N 8° 59' 5.415" E	
Presidio sanitario	Dispensario farmaceutico - Mastro Sebastiana	498912.9564	4431656.584	40° 2' 6.442" N 8° 59' 14.132" E	

Presidio territoriale locale: Punti idraulicamente critici

l'Indice - lII' indice

2-1	
2-2	
2-3	
3-1	Monitoraggio e chiusura tratti minori (se necessario) in prima fase d'evento
3-2	
3-3	
4-1	
4-2	
4-3	
5-1	Monitoraggio e chiusura tratti al superamento delle soglie critiche (seconda fase d'evento)
5-3	
6-1	
6-2	



Legenda

Comuni Comunità Montana

- ATZARA
- MEANA SARDO
- ORTUERI
- SORGONO
- TONARA

Reticolo idrografico

Ordinamento di Straifer

- 2
- 3
- 4
- 5
- 6

Viabilità secondaria

Viabilità principale

Impianto ferroviario

Edifici Strategici

- Ambulatorio ASL
- Associazione Croce Verde - associazione di volontariato
- Banco di Sardegna
- Chiesa di San Nicolò
- Chiesa di Santa Maria
- Chiesa di Santa Maria Bambina
- Cimitero
- Dispensario farmaceutico - Mastro Sebastiana
- Municipio - C.O.C.
- Ospedale "San Camillo" di Sorgono - P.M.A.
- Ufficio Postale

Esposi

Il codice presente sulla simbologia dell'esposto, riportato in cartografia, fa riferimento alla codifica da attribuire alle tipologie esposti così come previsto dalle Linee Guida della Regione Sardegna del 2016

Codice e tipologia

- AB1_03 - Abitazioni private in agro
- AB1_04 - Abitazioni private in Centro Urbano
- AGRI_01 - Insediamenti produttivi agricoli
- AGRI_03 - Insediamenti produttivi agricoli
- BPP_01 - Beni di pregio paesaggistico
- IP_07 - Insediamenti industriali, strutture produttive e c
- LCT_01 - Luoghi di culto
- LCT_03 - Luoghi di culto e aree cimiteriali
- SAP_02 - Strutture e aree pubbliche
- SCB_01 - Asilo Scuola Sacro Cuore e Orfanotrofo
- SCB_05 - Scuole elementari e medie
- SCB_06 - Biblioteca
- SCB_07 - Centro di aggregazione sociale
- SPC_01 - SPC_02 - SPC_03 - Servizi per la collettività
- SR_01 - Strutture e servizi di ricettività e ristorazione
- SSA_03 - SSA_04 - SSA_05 - SSA_06 - SSA_07 - Strutture sanitarie e servizi assistenziali
- SSP_01 - SSP_02 - SSP_03 - Strutture sportive

Cancelli stradali

- Accesso non consentito (Tipo A) - Accesso consentito ai mezzi soccorso (Tipo B) (8)
- Percorsi AJA-SGA - Scenario Idrogeologico (3)
- Vie di Fuga - Scenario Idrogeologico (10)
- SSA Strutture di accoglienza - Scenario Idrogeologico (3)
- ASA Area di attesa - Scenario Idrogeologico (2)
- AAS Area di ammass. soccorsi - Scenario Idrogeologico (1)

Codice Rischio, Scenario

- FR_01 - Criticità Frane (segnalate dal Comune)
- FR_02 - Criticità Frane (instabilità potenziale)

COMUNE DI ORTUERI
PROVINCIA DI NUORO

PIANO COMUNALE DI PROTEZIONE CIVILE ANNO 2018

TAV 06 CRITICITA' CONNESSE AL RISCHIO IDROGEOLOGICO URBANO - Modello di intervento per la Protezione Civile scala 1:4.000

COORDINAMENTO E PIANIFICAZIONE
Dot. Ing. Giuseppe MANUNZA
Dot. Ing. Gian Luca FRAU
Dot. Geol. Andrea SERRELLI

Il Commissario straordinario:
xl.ssa Cecilia Maria Grazia Sotgiu

Tecnici ed esperti di settore
Dot. Arch. Gian Luca CARA
Dot. Fabio SCUDU

Responsabile del Procedimento:
Dot. Ing. Gaetano Meloni
(Comunità Montana Gennargentu Mandrolisai)
Dot.ssa Ing. Laura CARTA
(Comune di Ortueri)

Data:
Aprile 2018

ORDINE INGEGNERI PROVINCIA DI CAGLIARI
N. 4231 Dott. Ing. GIAN LUCCA FRAU

Systema di Riferimento della Coordinate
WGS 1984 UTM Zone32N - Projection: Transverse_Mercator; False_Easting: 500000; False_Northing: 0; Central_Meridian: 0; Scale_Factor: 0.999600; Latitude_Of_Origin: 0; Units: Meter; GCS_WGS_1984; Datum: D_WGS_1984